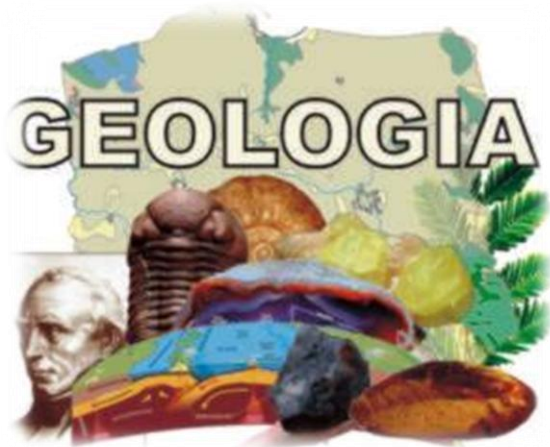


# EDUKACJA O BURSZTYNIE W MUZEUM ZIEMI PAN W WARSZAWIE



mgr Katarzyna Szczepaniak  
Muzeum Ziemi PAN w Warszawie



## Edukacja o bursztynie w Muzeum Ziemi PAN w Warszawie

1. Wystawa stała
2. Wystawy czasowe i pokazy
3. Lekcje muzealne
4. Wykłady dla Uniwersytetu Trzeciego Wieku
5. Orowadzanie po wystawach bursztynu dla pracowników MZ
6. Konkurs z nagrodami dla zwiedzających
7. Spotkania Badaczy Bursztynu
8. Katalogi muzealne, publikacje



[Fot. 1. Jelonek S.]



[Fot. 2. Jelonek S.]



[Fot. 3. Jelonek S.]



[Fot. 4. Jelonek S.]

## Koncepcja wystawy:

Barbara Kosmowska  
-Ceranowicz

## Scenariusz:

Barbara Kosmowska  
-Ceranowicz,  
Katarzyna  
Kwiatkowska, Alicja  
Pielińska

## Aranżacja:

Michał Kazubski

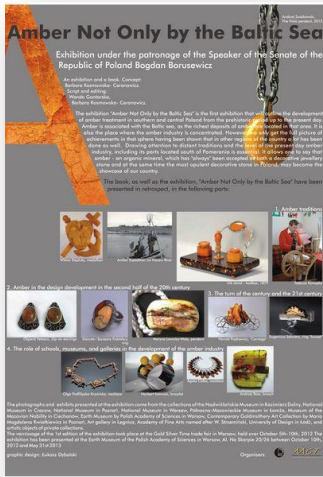
Wystawa czasowa – „Bursztyn i jego Imitacje”

 **BURSZTYN  
I JEGO  
IMITACJE**



wystawa czasowa  
ze zbiorów Polskiej Akademii Nauk  
Muzeum Geologii i Mineralogii  
październik 2013 - maj 2014





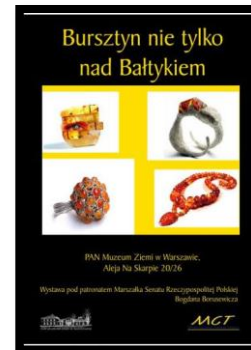
[Projekt Szadkowski A.]



[Fot.1. Kazubski M.]



[Fot.2. Kazubski M.]



## Koncepcja i scenariusz wystawy:

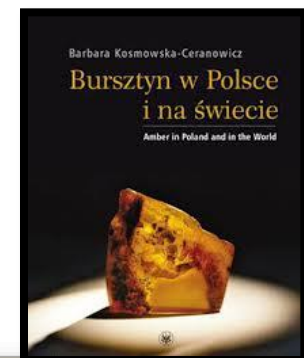
Wanda Gontarska,  
Barbara Kosmowska  
-Ceranowicz

## Kurator:

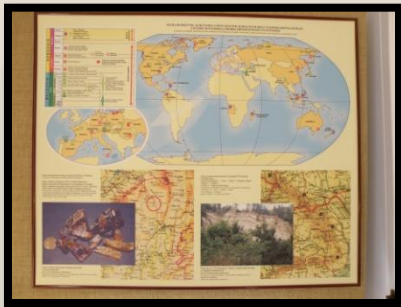
Katarzyna Kwiatkowska

## Aranżacja i organizacja II edycji:

Barbara Kosmowska  
-Ceranowicz , Katarzyna  
Kwiatkowska, Marek  
Wierzbicki, Katarzyna  
Szczepaniak,  
Michał Kazubski



Wystawa czasowa – "Bursztyn nie tylko nad Bałtykiem"



[Fot. 1. Jelonek S.]



[Fot. 2. Jelonek S.]



[Fot. 3. Jelonek S.]



[Fot. 4, Jelonek S.]



[Fot. 5. Jelonek S.]

**Koncepcja wystawy:**  
Barbara Kosmowska  
-Ceranowicz

**Scenariusz:**  
Barbara Kosmowska  
-Ceranowicz, Janusz  
Kupryjanowicz,  
Katarzyna  
Kwiatkowska,  
Krystyna Leciejewicz,  
Alicja Pelińska

**Aranżacja:**  
Marek Wierzbicki



Wystawa stała – „Bursztyn – od płynnej żywicy do sztuki zdobniczej”



[Fot.1. Kazubski M.]



[Fot.2. Kazubski M.]



[Fot. 3. Kazubski M.]

**Lekcje muzealne**





# KONSPEKT LEKCJI

Temat lekcji: Życie w bursztynowym lesie /czas trwania /45 min./

## Cele lekcji:

- Zapoznanie uczniów z roślinami z minionych epok geologicznych
- Zapoznanie uczniów z fauną żyjącą w paleogeńskim lesie bursztynowym
- Wprowadzenie terminu inkluzja organiczna, nieograniczona oraz syninkluzja
- Zapoznanie uczniów z paleogeografią minionych epok geologicznych - szczególnie paleogenu

## Uczeń potrafi:

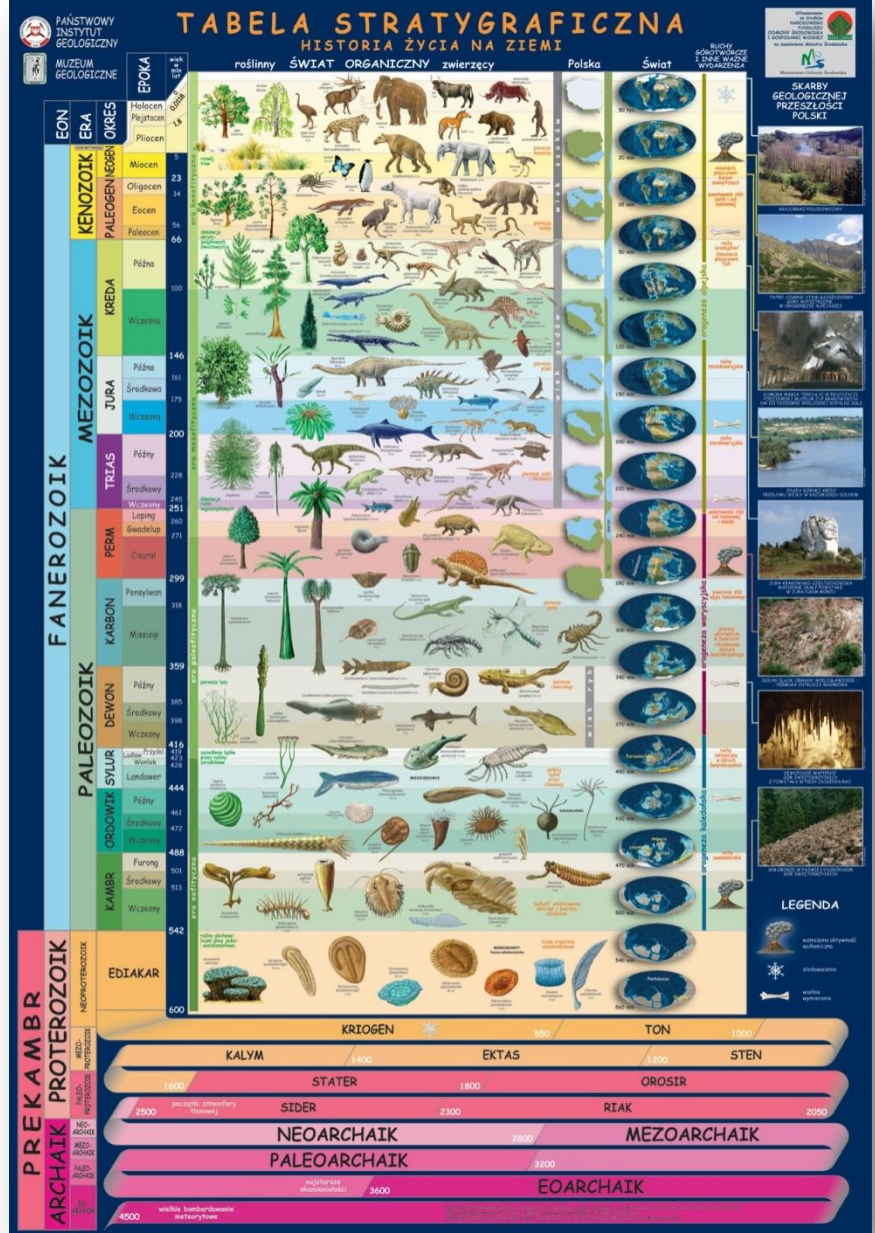
- Wyjaśnić czym jest inkluzja organiczna, rozróżnić rodzaje inkluzji
- Rozpoznawać stawonogi, które odnalazł w bursztynie bałtyckim
- Opisać budowę poznanych stawonogów, opisać różnice w poszczególnych grupach
- Opisać jakie gatunki roślin porastały eoceńskie lasy oraz genezę powstawania żywic kopalnych

## Środki dydaktyczne stosowane przez nauczyciela na lekcji:

- okazy bursztynu - odmiany
- inkluzje zwierząt i roślin w bursztynie
- lupy
- tabela stratygraficzna
- plansze dydaktyczne

## Metody lekcji:

- pogadanka przy pomocy tablic umieszczonych w sali
- pokaz przy użyciu plansz dydaktycznych
- praca w grupach z okazami bursztynu przy lupach /metoda aktywizująca/
- swobodne wypowiedzi uczniów /dyskusja/



# Temat: Życie w bursztynowym lesie



[Fot. 1. Jelonek S.]



[Fot. 2. Jelonek S.]



[Fot. 3. Jelonek S.]

**Temat: Życie w bursztynowym lesie**



## INKLUZJE ROŚLINNE W BURSZTYNIE BAŁTYCKIM

**WISZAKI**  
 Wiskazki to wklęsłe, żółte lub brązowe, w kształcie łopaty, z wyraźnym żyłkowaniem. Wskazki powstają w wyniku zgnięcia i skurczenia się żyłki w burszynie. Wskazki powstają w wyniku zgnięcia i skurczenia się żyłki w burszynie. Wskazki powstają w wyniku zgnięcia i skurczenia się żyłki w burszynie.

**PAPROTNIKI**  
 Paprotniki to wklęsłe, żółte lub brązowe, w kształcie łopaty, z wyraźnym żyłkowaniem. Paprotniki powstają w wyniku zgnięcia i skurczenia się żyłki w burszynie. Paprotniki powstają w wyniku zgnięcia i skurczenia się żyłki w burszynie.

**MIKROSKOPIA**  
 Mikroskopowa obserwacja burszyny. Wskazki powstają w wyniku zgnięcia i skurczenia się żyłki w burszynie. Wskazki powstają w wyniku zgnięcia i skurczenia się żyłki w burszynie.

**ROŚLINY NAJWIĘKSZE**  
 Największe rośliny w burszynie to drzewa i krzewy. Wskazki powstają w wyniku zgnięcia i skurczenia się żyłki w burszynie. Wskazki powstają w wyniku zgnięcia i skurczenia się żyłki w burszynie.

**ROŚLINY OKRYTOZIARNE**  
 Rośliny okrytoziarne to rośliny, które mają osłonki. Wskazki powstają w wyniku zgnięcia i skurczenia się żyłki w burszynie. Wskazki powstają w wyniku zgnięcia i skurczenia się żyłki w burszynie.

**ROŚLINY NAKRYTOZIARNE**  
 Rośliny nakrytoziarne to rośliny, które mają osłonki. Wskazki powstają w wyniku zgnięcia i skurczenia się żyłki w burszynie. Wskazki powstają w wyniku zgnięcia i skurczenia się żyłki w burszynie.

**SYNKLIZJE**  
 Synklizje to wklęsłe, żółte lub brązowe, w kształcie łopaty, z wyraźnym żyłkowaniem. Synklizje powstają w wyniku zgnięcia i skurczenia się żyłki w burszynie. Synklizje powstają w wyniku zgnięcia i skurczenia się żyłki w burszynie.



[Fot. 1. Jelonek S.]



[Fot. 2. Jelonek S.]

[Fig. Pielńska A.]

# Temat: Życie w bursztynowym lesie



[Fot. 1,2. Kazubski M.]



[Fot. 3. Kazubski M.]



# Warsztaty dla dzieci w Muzeum Ziemi PAN – XV Festiwal Nauki „Bursztynowe skarby”

## **Zajęcia Uniwersytetu III Wieku**

z cyklu „Ciekawe epizody z przeszłości Ziemi”, które odbywają się raz w miesiącu w czasie roku akademickiego.

### **2011/2012**

- „Eoceńskie lasy bursztynodajne”
- „Bursztyn w archeologii”

### **2012/2013**

- „Bursztyn w muzeach Polski”

# Spotkania Badaczy Bursztynu



[Fot. 1 Dwornik L.]

BURSZTYNISKONF 35  
20

## XXVII Spotkanie badaczy bursztynu „Nowości z warsztatów badawczych” 27th Meeting of Amber Researchers “News from the Amber Research Workshops”

Polska Akademia Nauk Muzeum Ziemi w Warszawie serdecznie zaprasza na XXVII Spotkanie badaczy bursztynu „Nowości z warsztatów badawczych” dedykowane Adamowi Chętnikowi (1885-1967).  
Spotkanie odbędzie się 24 maja 2013, godzina 10:00 w gmachu Muzeum Ziemi PAN w Warszawie Aleja Na Skarpie 27.

The Polish Academy of Sciences' Museum of the Earth is proud to invite you to the 27th Meeting of Amber Researchers on News from the Amber Research Workshops dedicated to Adam Chętnik (1885-1967).

The meeting will be held on May 24, 2013 at 10:00 a.m. in the building of the PAS Museum of the Earth, Warsaw, Aleja Na Skarpie 27.



POLSKA AKADEMIA NAUK  
MUZEUM ZIEMI



W programie:  
Część I

- A. Pielichka, K. Szczepaniak – O Adamie Chętniku w świetle materiałów archiwalnych z Muzeum Ziemi PAN
- B. Kosmowska-Ceranowicz – Indonezyjskie żywiczne kopalnie
- K. Kwiatkowska – Bursztyn z dorzecza górnego Wolgi
- K. Szczepaniak – Chironomidae w burszynie bałtyckim

On the agenda:  
Part I

- A. Pielichka, K. Szczepaniak – About Adam Chętnik in the light of the PAS Museum of the Earth archive materials
- B. Kosmowska-Ceranowicz – Indonesian fossil resins
- K. Kwiatkowska – Amber from the Upper Volga river basin
- K. Szczepaniak – Chironomidae in Baltic amber

Część II

- Referaty zgłoszone
- Termin ogłoszeń i przesłania jednostronnicowego streszczenia do 3.04.2013

Part II  
- Submitted papers

Deadline for submissions and for sending a one-page abstract: April 3, 2013

W przerwie zwiedzanie wystawy „Bursztyn nie tylko nad Bałtykiem”

During the break: a tour of the Amber. Not Only by the Baltic Sea exhibition

Informacje i zgłoszenia uczestnictwa:

Dział Bursztynu, Muzeum Ziemi PAN, Aleja Na Skarpie 27, 00-488 Warszawa  
Tel. 22 6297479 w. 113, 112, mzamber@poczta.onet.pl, kkwiatkowska@mz.pan.pl, www.mz.pan.pl

Information and applications:

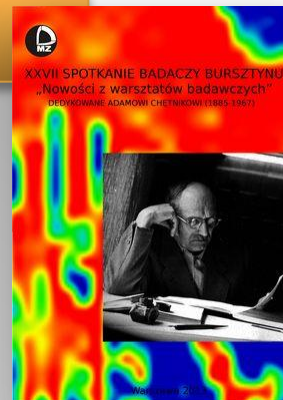
Dział Bursztynu (Amber Department), Muzeum Ziemi PAN, Aleja Na Skarpie 27, 00-488 Warszawa, Poland  
Tel. + 48 22 6297479 ext. 113, 112, mzamber@poczta.onet.pl, kkwiatkowska@mz.pan.pl, www.mz.pan.pl



[Fot. 2. Dwornik L.]



Fot. 3. Kazubski M. Doroczne spotkanie badaczy bursztynu, Muzeum Ziemi 2007



nietzila, 23 lutego 2014 09:40

## XXVIII Spotkanie badaczy bursztynu

Napisane przez MZ PAN

Skomentuj jako pierwszy!

Oceń ten artykuł (3 głosów)



Fragm. wystawy "Bursztyn i jego imitacje" w MZ PAN

Fot. Michał Kazubski

PAN Muzeum Ziemi w Warszawie serdecznie zaprasza na XXVIII Spotkanie badaczy bursztynu „Nowości z warsztatów badawczych” 29 maja 2014 roku w gmachu Muzeum Ziemi PAN w Warszawie Aleja Na Skarpie 27.

Wstępny program dorocznego spotkania przewiduje zwiedzanie eksponowanej aktualnie wystawy *Bursztyn i jego imitacje* oraz następujące prelekcje:

- A. Pielichka: Bursztyn w muzeach Rosji
- B. Kosmowska-Ceranowicz: Imitacje ze zbiorów Muzeum Ziemi
- K. Szczepaniak: *Bernstein Forschungen* – problemy i autorzy



# Katalogi i inne publikacje

AMBRA

Tesoro degli antichi mari

BERNSTEIN

Schatz urzeitlicher Meere

AMBER

Treasure of the Ancient Seas

BURSZTYN

skarb dawnych mórz

BURSZTYNOWY  
SKARBIEC

ODKRYWANE  
PIEKNO  
BURSZTYNU

POLISH ACADEMY OF SCIENCES  
MUSEUM OF THE EARTH

AMBER IN POLAND  
Guide to the Exhibition

BURSZTYN  
NIE TYLKO  
NAD BAŁTYKIEM

Katarzyna Karolinska, Michał Kaszała

BURSZTYN

OD PŁYNNEJ ŻYWIWCY DO SZTUKI ZDOBNICZEJ

POLSKA AKADEMIA NAUK • MUZEUM ZIEMI

PRACE  
MUZEUM ZIEMI

POLISH ACADEMY OF SCIENCES - MUSEUM OF THE EARTH

AMBER  
IN NATURE

GUIDE AND CATALOGUE OF THE EXHIBITION

КЪЛЪТОС

Bursztyn nie tylko nad Bałtykiem

Złotnicze Opowieści

na targach biżuterii i zegarków  
Złoto Srebro Czas  
2000-2009



## **Edukacja o bursztynie poza Muzeum Ziemi**

- 1. Wystawy objazdowe**
- 2. Wystawy na Targach Złoto Srebro Czas**
- 3. Seminaria na Targach AMBERIF**
- 4. Warsztaty**
- 5. Wykłady dla Uniwersytetu Trzeciego Wieku**
- 6. Festiwale Nauki**
- 7. Pikniki Naukowe**
- 8. Europejskie Święto Bursztynu w Wieluniu**
- 9. Impreza i wystawa towarzysząca Targom AMBERIF w Pierwoszynie**
- 10. Informacje na stronie internetowej**



[Fot.1. Kazubski M.]

# Wystawy objazdowe



[Fot.2. Pelińska A.]



[Fot.3. Rajska M.]



[Fotografie: Pielińska A.]

**Targi – „Złoto Srebro Czas” – 5–6.10.2013**

[Projekt plakatu Kazubski M.]

## **Zajęcia Uniwersytetu III Wieku**

z cyklu „Ciekawe epizody z przeszłości Ziemi” dla słuchaczy Mazowieckiego Uniwersytetu Trzeciego Wieku w Mazowieckim Centrum Kultury i Sztuki, ul. Elektoralna 12 w Warszawie

### **2013/2014**

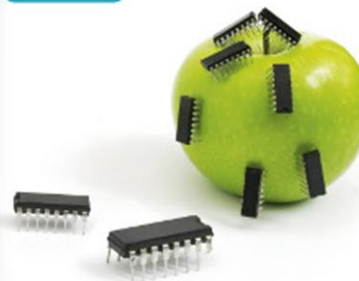
- „Paleogeńskie lasy bursztynowe”
- „Bursztyn w archeologii”

### **2014/2015**

- „Bursztyn w medycynie i kosmetologii”

WIELKI  
MIKRO  
ŚWIAT

www.pikniknaukowy.pl



14.  
**PIKNIK  
NAUKOWY**

POLSKIEGO RADIA  
I CENTRUM NAUKI KOPERNIK

12 CZERWCA 2010  
SOBOTA, GODZ. 11-20

**UWAGA! NOWA LOKALIZACJA**  
PARK MARSZAŁKA RYDZA-ŚMIGŁEGO  
PRZY UL. ROZBRAT



[Fot.1. Kazubski M.]

**Piknik Polskiego Radia – „Bursztyn bałtycki okno na świat sprzed 40 milionów lat**



[Fot. 1. Błażejowski F.]



[Fot. 2. Szczepaniak K.]



[Fot. 3. Błażejowski F.]



[Fot. 4. Szczepaniak K.]



[Fot. 5. Szczepaniak K.]



[Fot. 6. Błażejowski F.]

**Piknik Geologiczny, zorganizowany przez Wydział Geologii UW  
– 30.09.2012**

## Stoisko Muzeum Ziemi PAN w Warszawie



[z „Jurajski Bursztynowy Szlak”, 2013]

ORGANIZATORZY:        

INFORMACJE MEDIANY:  



# I FESTIWAL GEOLOGICZNY

WIELUŃ 27-28 września 2013 r.

**27 WRZEŚNIA 2013 - piątek**

**PIKNIK GEOLOGICZNY**

**14:00-18:00** Stoiska placówek naukowych, muzeów, stowarzyszeń, samorządów etc. (plac przy Muzeum Ziemi Wieluńskiej, ul. Narutowicza 13)

**14:00** Konferencja naukowa (Muzeum Ziemi Wieluńskiej)

**17.30** Otwarcie wystawy geologicznej „Życie w czasie i przestrzeni” (Muzeum Ziemi Wieluńskiej)

**18:00** Projekcja filmu „Krajobrazy Jurajskie” (Muzeum Ziemi Wieluńskiej)

**28 WRZEŚNIA 2013 - sobota**

**PIKNIK GEOLOGICZNY**

**10:00 - 18:00** Stoiska placówek naukowych, muzeów, stowarzyszeń, samorządów etc. w tym gry, zabawy i konkursy geologiczne (plac przy Muzeum Ziemi Wieluńskiej, ul. Narutowicza 13)

**MUZEUM ZIEMI WIELUŃSKIEJ:**

**10:00 - 10:45** Referat popularyzacyjny - prof. dr hab. Andrzej Muszyński, dr Katarzyna Skolasińska - „Największy w Europie Środkowej deszcz meteoroidów żelaznych MORASKO”

**11:00 - 12:00** Warsztaty geologiczne - wstęp wolny (wcześniejsze zapisy)

**12:00 - 15:00** Wycieczka geologiczna do Kamieniołomu w Lisowicach (wcześniejsze zapisy)

**15:00 - 15:45** Referat popularyzacyjny - „Ursus Spelaeus – niedźwiedź jakiego nie znamy”

**16:00 - 16:45** Referat popularyzacyjny - „Tajemniczy świat jaskiń”

[www.wielun.pl](http://www.wielun.pl)

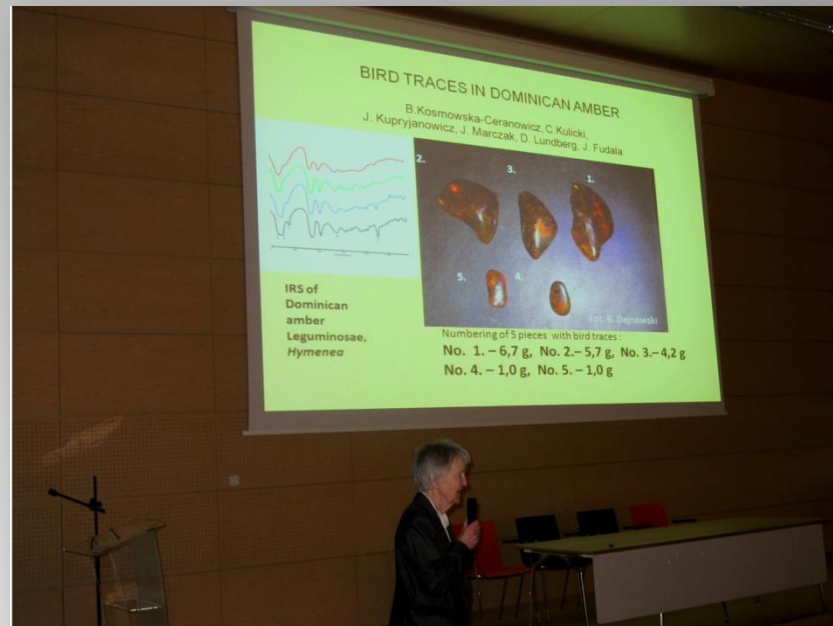
    

**Festiwal Geologiczny – Wieluń 27–28 września 2013**

# AMBERIF – seminaria



[Fot.2. Dajnowski B.]



[Fot.1. Dajnowski B.]



# Prezentacje multimedialne



Planeta JANTAR inspiruje...

[Fot. Gronuś-Dutko B.]



Urząd Gminy Kosakowo  
ul. Żeromskiego 69  
81-198 KOSAKOWO  
Referat ds. Kultury, Sportu,  
Turystyki i Rekreacji  
REWA, ul. Morska 56  
tel.: +48 620 06 95  
rkis@kosakowo.pl  
www.kosakowo.pl/rkis



Stowarzyszenie  
„Bursztynowa Planeta JANTAR”  
z siedzibą w GDYNI  
tel.: +48 501 239 471  
amber@jantar-planet.eu, jantar.art@onet.eu  
www.facebook.com/Planeta.JANTAR  
www.jantar-planet.eu

Galeria Domowa 1  
PIERWOSZYNO, ul. Wiśniowa 21  
www.pierwoszyno.pl/domowa.php

Zapraszamy na imprezę i wystawę towarzyszącą Targom Amberif 20. w GDAŃSKU



**20 marca 2013 r., godz. 19.00**  
**Gminny Dom Kultury w Pierwoszyńnie**  
**„Bursztynowa Planeta JANTAR w KOSAKOWIE”**

w programie:

„Amber Fireshow” – Eryk Popkiewicz  
Mariusz Drapikowski – „Bursztynowe Dzieła Sakralne”  
„Koncert w Bursztynie” – Iwona Jędruch, scenografia multimedialna Barbara Gronuś-Dutko  
prezentacje multimedialne:  
Barbara Gronuś-Dutko – „Uroda naturalnego bursztynu”  
Alicja Pielnińska – „Bursztyn w Muzeach Polski”  
Katarzyna Szczepaniak – „Życie w bursztynowym lesie”  
Wernisaż wystawy z cyklu „Planeta JANTAR inspiruje...”

**21 marca 2013 r., godz. 16.00**  
**Centrum amberexpo – Gdańsk, hala D-507**

Wernisaż wystaw: Barbara Gronuś-Dutko – „Uroda naturalnego bursztynu”  
Wystawa zbiorowa z cyklu „Planeta JANTAR inspiruje...”

**od 21 marca do 10 maja 2013 r.**  
**wystawy z cyklu „Planeta JANTAR inspiruje...” będą gościć:**  
**w Bibliotece Publicznej im. Augustyna Necla w Kosakowie**  
www.biblioteka.kosakowo.eu  
**oraz w Galerii Domowej 1 w Pierwoszyńnie**  
www.pierwoszyno.pl/domowa.php

Artyści biorący udział w wystawach „Planeta JANTAR inspiruje...”:

1. Elżbieta Falińska-Banaś – Rabka-Zdrój – collage złożony
  2. Paulina Binek – Gdańsk – collage z bursztynem – www.paulinabinek.com
  3. Barbara Gronuś-Dutko – Kraków – bursztyn naturalny: obiekty i fotografia – www.facebook.com/barbara.gronusdutko
  4. Barbara Jarych – Gdynia – tkanina z bursztynem – bachaj@poczta.onet.pl
  5. Sonia Karimi – Holandia – malarstwo
  6. Elżbieta Kowalska-Matuszewska – Gdańsk – grafika artystyczna – www.nazboczni.netgaleria.eu
  7. Małgorzata Rynarzewska – Poznań – malarstwo – www.zynarzewska.com
  8. Anna Stolarska-Przybyśz sygn. „Carpenter” – Warszawa – malarstwo – carpenter.see.me
  9. Dorota Skubisz – Przemysł – batik – abihimis@gmail.com
  10. Gertruda Wilczpolska – Gdynia – malarstwo z bursztynem – gekuwil@wp.pl
  11. Eryk Popkiewicz – Toruń – bursztyn ze srebrem, male formy rzeźbiarskie – www.eryk.amberart.pl
  12. Krzysztof Skain May – Warszawa – malarstwo – www.skain.art.pl
- Gośćcinie: Janusz Kupryjanowicz – Białystok – fotografia inkluzji w bursztynie

Informacje o artystach znajdują się na stronach: www.jantar-planet.eu/galeria.html oraz www.facebook.com/Planeta.JANTAR