

# **PROMOCJA POLSKIEGO BURSZTYNNICTWA i BIŻUTERII**

prowadzona w ramach projektów  
**Amberif i Ambermart**  
przez **Międzynarodowe Targi Gdańskie SA**

**VII Forum Europa Nostra  
Gdańsk 21 marca 2014**



## **AMBERIF**

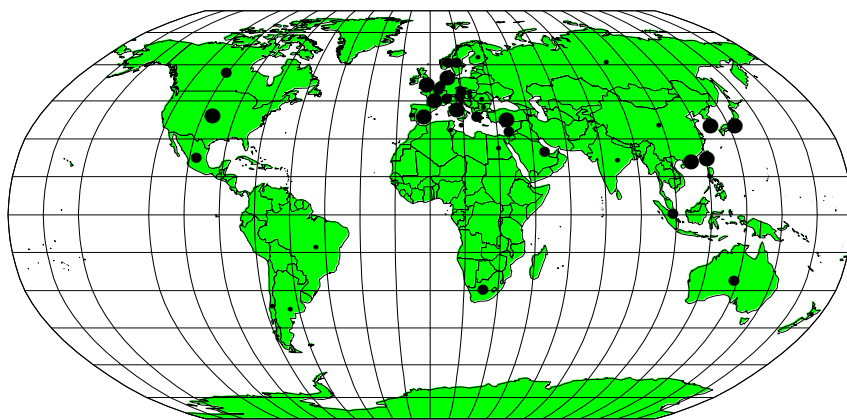
**21.** Międzynarodowe Targi Bursztynu,  
Bizuterii i Kamieni Jubilerskich

## **AMBERMART**

**15.** Międzynarodowe Targi Bursztynu



## Kierunki eksportu polskiej biżuterii ze srebra i bursztynu



MSB szacowało za rok 2010 wartość polskiej produkcji srebrnej biżuterii z bursztynem i innymi kamieniami ozdobnymi na 200 mln EUR

MTG na podstawie ankiet wylicza, że około 40 % biżuterii srebrnej oraz z bursztynem pozostaje na rynku wewnętrznym

Najważniejszymi partnerami handlowymi są:

Unia Europejska - ponad 35 %, następnie Chiny 10%, USA i Kanada – około 4%, Rosja 3 %, kraje Biskiego Wschodu i Australia 2%, pozostałe 6 %

**Kupcy i goście targów Amberif i Ambermart  
w latach 2008 – 2013 pochodzili z ponad 70 krajów**

Australia	Greece		Slovakia
Austria	Greenland	Lithuania	South Korea
Argentyna	Georgia	Luxsemburg	Sweden
Belgium	Holland	Latvia	Thailand
Bielorus	Hong Kong	Macedonia	Malezja
Bulgaria	Hungary	Mongolia	Malta
Canada	India	Norway	Mexico
China	Iran	New Zealand	Tajwan
Croatia	Ireland	Pakistan	Turkey
Czech Republic	Island	Portugal	Ukraine
Danmark	Israel	Quatar	UAE
Egipt	Italy	Russia	USA
Estonia	Japan	R.South Africa	Venezuela
Finland	Kosovo	Romania	Vietnam
France	Costarica	San Marino	Spain
Germany	Liban	Serbia	Sri Lanka
Great Britain	Lichtenstein	Singapur	Switzerland

## **Kampanie i działania promujące targi**



- Branżowa prasa jubilerska na świecie i w kraju
- Konkursy wzornicze i mistrzowskie
- Pokazy mody, kreowanie i antycypowanie trendów
- Współpraca z naukowcami i kolekcjonerami
- Misje kupieckie
- Wizyty studyjne znanych dziennikarzy branżowych
- Misja dziennikarzy w ramach programu promocji branży bursztyńniczej i jubilerskiej MG
- Działania PR służące dotarciu do szerokiej publiczności

## **Targi Jubilerskie**

JCK Show

Inhorgenta

Złoto Srebro Czas

## **Portale jubilerskie i bursztynnicze**

[amber.com.pl](http://amber.com.pl)

[pb.info](http://pb.info)

[amber.org.pl](http://amber.org.pl)

## **Branżowe portale artystyczne**

klimt 2

metalcyberspace

[stfz.pl](http://stfz.pl)

## **Media społecznościowe**

facebook





## **Mercurius Gedanensis**

Konkurs Wzorniczy i Mistrzostwa Jubilerskiego  
dla polskich wystawców

**Grand Prix** Nagroda Ministra Gospodarki  
**Złoty Medal** Prezesa MTG SA





**Jurorzy** - mistrzowie  
z kraju i zagranicy



## Amberif Design Award

### Międzynarodowy Konkurs na Projekt Bizuterii z Bursztynem

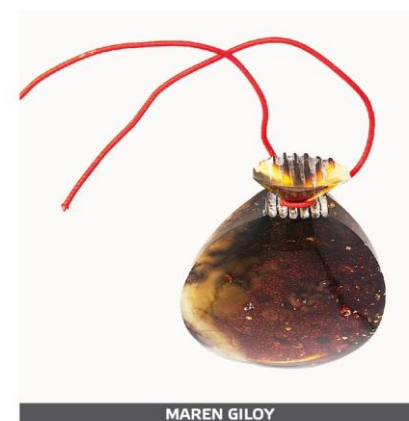
**Uczestnicy** – studenci i absolwenci polskich szkół artystycznych, uznani projektanci ponad 1000 designerów z krajów 33

**Nagroda** Prezydenta Miasta Gdańska – 10 tys zł

**Jurorzy** - znakomici wykładowcy z Royal Art. Academy w Londynie i Brukseli, Le Arte Orafi we Florencji, czołowi projektanci i krytycy sztuki

**Kuratorem** konkursu jest prof. Sławomir Fijałkowski dziekan Wydziału Wzornictwa Gdańskiej Akademii Sztuk Pięknych

Australia  
Austria  
Belgia  
Brazylia  
Bułgaria  
Chiny  
Dania  
Estonia  
Finlandia  
Francja  
Grecji  
Hiszpania  
Holandia  
Indie  
Iran  
Irlandia  
Izrael  
Kanada  
Korea Płdn.  
Meksyk  
Niemcy  
Norwegia  
Polska  
Portugalia  
Rosja  
Serbia  
Słowacja  
Szwajcaria  
Szwecja  
Tajwan  
USA  
Wielka Brytania  
Włochy



**Gala Mody i Bursztynu**  
**AMBER LOOK Trends & Styles**



**Program promocji branży  
bursztynicznej i złotniczej**  
w oparciu o program  
**Ministerstwa Gospodarki  
i środków EU**



## Współpraca z nauką

**Seminaria**  
– Muzeum Ziemi PAN oraz MSB  
**Komisja Bursztynu**  
**Laboratorium Bursztynu**  
**Galeria Paleontologiczna –**  
**Muzeum Inkluzji UG**



# Święto ulicy Mariackiej

organizowanie  
przez MSB i MTG SA





dziękuję za uwagę  
[ewa.rachon@mtgsa.com.pl](mailto:ewa.rachon@mtgsa.com.pl)